

Das Drop-off System erlaubt es dem Kunden die Pass-Position zu halten, aber den Druck unter dem Klischee und dem Alu Block auf- oder abzubauen, ohne dass die Pass-Position verlorengeht.

Le System Drop-off permet au client de garder la position de repérage et de pouvoir ajouter ou enlever de la matière entre le cliché et le bloc en alu pour la pression en gardant la position du repérage à 100%.

The Drop-off system allowed to keep the exactly print position and to variate the pressure between the die and the ground aluminium base.



STEP 1)

0-Punkt Anpassung durch die 100% Positionierung der Zapfen-löcher oder mit einem 3mm H7 0-Loch-System.

Ajustement du point 0 en travers les positions de trous de vis à 100% ou avec un 3mm H7 system de trous.

Adjust the 0-point with the help of the fixing holes at 100% or with a 3mm H7mm hole system.

STEP 2)

Fixieren der Position und anziehen der Schrauben

Fixer la position par blocage des vis

Fix the ground position with tighten the screw.

STEP 3)

Nur Fixierungsschrauben lösen

Desserrer les vis de fixation

Untaught the fixing screw.

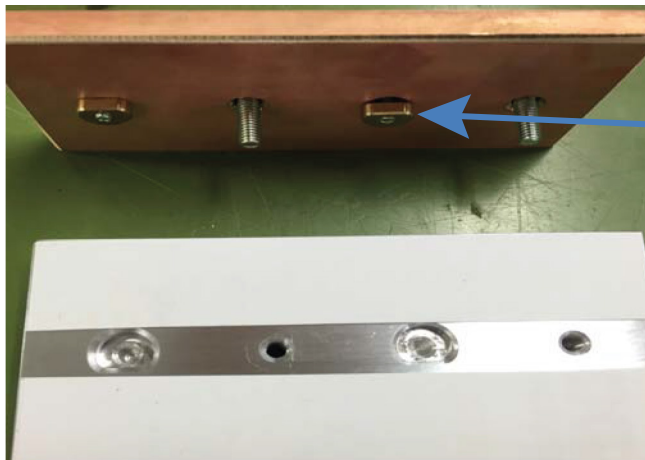
STEP 4)

Anheben des Klischees vom Alusockel – Drop-off Schrauben bleiben 100% fixiert

Lever le cliché du socle en alu – Les vis Drop-off restent à 100% fixées

Take off the die from the aluminium – The Drop-off screw are fixed at 100%

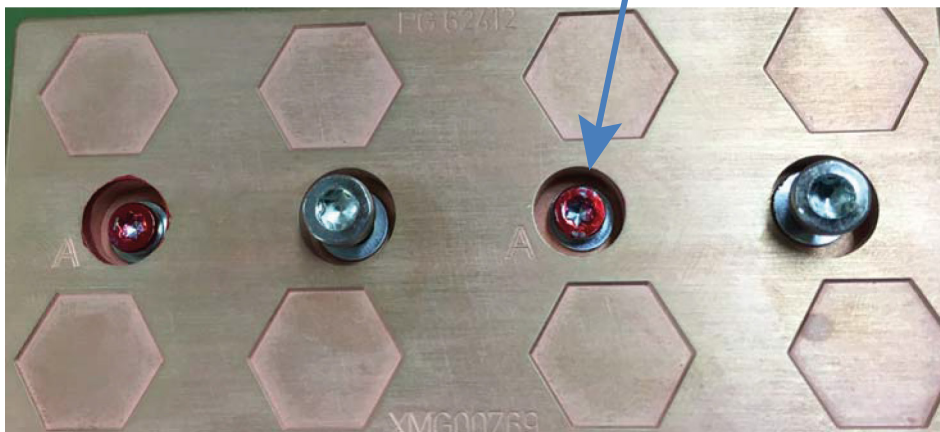




Drop-off Erinnerung, nicht lösen
Drop-off Mémoire, ne pas dévisser
Drop-off Memory, let it fixed

STEP 5)

Anpassen der Druckzurichtung
adapter la pression
adapted the pressure



STEP 6)

Beim Anpassen des Pass-Bildes bitte alle Schrauben lösen, schieben und wieder anziehen
Pour ajuster l'image il faut dévisser toutes les vis et les refixer
To adjust the image untaught all screws and tight them after